

CATASTRO FRUTÍCOLA

PRINCIPALES RESULTADOS

Región de Valparaíso / Julio 2014



Información
para la toma
de decisiones





CATASTRO FRUTÍCOLA

Región de Valparaíso

PRINCIPALES RESULTADOS

Julio 2014



CATASTRO FRUTÍCOLA

Región de Valparaíso

PRINCIPALES RESULTADOS



Publicación conjunta de la Oficina de Estudios y Políticas Agrarias, **ODEPA** y el Centro de Información de Recursos Naturales, **CIREN**.

Registro de Propiedad Intelectual: N° 243.680
ISBN: 978-956-9365-02-7

Responsable Publicación:

Patricia Larrañaga E. - Ing. Agrónomo
M. Angélica Osoreo G. - Ing. Agrónomo

Equipo Participante del Proyecto:

Cecilia Escobar M. - Ing. Agrónomo
Gabriel Henríquez A. - Ing. Agrónomo
Rudecindo Villa F. - Ay. Técnico
Cynthia Woywood J. - Analista Programador
J. Carlos Peña A. - Cartógrafo
Maximo Cortés C. - Cartógrafo
Ariel Avendaño A. - Ing. Ejec. Computación
Manuel Palominos V. - Ing. Ejec. Informática (E.)

Oficina de Estudios y Políticas Agrarias, ODEPA

Ministerio de Agricultura
Director y Representante Legal:
Claudia Carbonell Piccardo
Teatinos 40, Piso 8
Fono: (56-2) 2397 3000

Centro de Información de Recursos Naturales, CIREN

Director Ejecutivo:
Juan Pablo López Aguilera
Manuel Montt 1164, Providencia
Fono: (56-2) 2200 8900
Santiago - Chile - 2014

Diseño:

Simón Rodríguez Tachi
Cel.: (56-9) 7-767 2117

Impresión:

Impresos LR
Cel.: (56-9) 8270 6336



INDICE

Presentación	5	■
Resumen nacional de la superficie frutícola	7	■
Superficie plantada en la región	11	■
Superficie plantada por especie a nivel comunal	21	■
Producción	35	■
Infraestructura y agroindustria	43	■





PRESENTACIÓN

La presente publicación “Catastro Frutícola: Principales Resultados”, constituye un resumen de los resultados del Catastro Frutícola realizado en la Región de Valparaíso durante el año 2013.

Para obtener estos antecedentes CIREN realizó 5.778 encuestas a predios con más de 0,5 hectáreas plantadas con frutales en la región, registrándose la información sobre superficie frutal, número de árboles plantados, año de las plantaciones, sistemas de plantación, método de riego, entre otros antecedentes.

Asimismo, se realizaron 344 encuestas que registraron información de infraestructuras y agroindustria, recopilándose antecedentes de capacidad instalada, toneladas procesadas y número de cajas empaquetadas.

Los resultados del catastro a nivel regional indican que la superficie frutícola alcanza las 47.053 hectáreas, destacándose las especies palto con 18.588 ha., Vid de mesa con 10.771 ha., Nogal con 5.644 ha., y Duraznero tipo conservero con 3.049 ha.





RESUMEN NACIONAL DE LA SUPERFICIE FRUTÍCOLA



CATASTRO FRUTÍCOLA

Región de Valparaíso

PRINCIPALES RESULTADOS

RESUMEN NACIONAL DE LA SUPERFICIE FRUTÍCOLA



SUPERFICIE FRUTÍCOLA POR REGIÓN DE ESPECIES MAYORES Hectáreas Catastradas

ESPECIES	III 2011	IV 2011	V 2013	R.M 2013	VI 2009	VII 2013	VIII 2012	IX 2012	X 2012	XIV 2012	TOTAL
Almendro	0,0	1.292,8	1.043,3	3.412,1	2.780,3	33,0	7,8				8.569,4
Cerezo	0,1	73,9	242,7	1.814,2	4.967,5	8.087,1	1.309,7	382,0	27,9	27,9	16.932,9
Círuelo europeo		20,8	134,5	3.119,8	7.613,2	842,7	65,4				11.796,4
Círuelo japonés			112,8	1.454,0	3.246,8	797,9	0,0				5.611,6
Damasco	0,4	351,8	295,4	269,7	176,2		0,5				1.094,0
Duraznero consumo fresco	1,8	36,5	304,1	712,8	1.720,9	9,8	1,4				2.787,3
Duraznero tipo conservero	0,5	57,9	3.049,2	992,7	5.674,9	364,2	0,6	0,3			10.140,3
Kiwi			176,3	455,3	3.969,4	5.368,6	612,6	19,7		30,3	10.632,1
Limonero	39,9	1.194,7	1.466,0	2.602,1	686,7	3,0	0,1				5.992,6
Manzano rojo	0,4		130,9	190,2	6.776,5	18.863,4	1.415,1	2.312,6		8,9	29.698,0
Manzano verde	0,0		42,0	47,9	3.467,2	3.624,6	146,8	163,4		16,9	7.508,8
Membrillo	4,3	4,2	10,5	57,6	156,3	67,4	3,0				303,3
Naranja	44,3	1.085,7	1.555,6	2.161,8	2.600,8	3,7					7.451,9
Nectarino	0,1	4,2	326,6	1.315,8	3.515,7	45,1	1,7				5.209,1
Nogal	5,6	1.662,1	5.644,0	10.948,9	2.792,5	2.436,4	808,1	95,3		11,1	24.403,9
Olivo	2.417,1	3.437,0	1.012,6	2.992,4	3.971,8	5.790,7	112,9	2,3			19.736,7
Palto	228,9	6.290,7	18.588,0	4.894,9	1.701,9	4,4	18,2				31.727,1
Peral asiático			1,5	4,2	78,5	77,1	37,1				198,4
Peral	0,1	53,9	141,6	808,1	3.505,2	2.513,0	60,8	18,2			7.100,9
Vid de mesa	8.050,7	10.597,1	10.770,9	8.771,1	13.824,5	219,8					52.234,1
TOTAL	10.794,2	26.163,3	45.048,6	47.025,7	73.226,7	49.151,9	4.601,8	2.993,8	27,9	95,0	259.128,8
Participación (%)	5,1	12,3	17,4	18,1	34,6	23,2	2,2	1,4	0,0	0,0	100,0

Fuente: ODEPA-CIREN



SUPERFICIE FRUTÍCOLA POR REGIÓN DE ESPECIES MENORES

Hectáreas Catastradas

ESPECIES	III 2011	IV 2011	V 2013	R.M 2013	VI 2009	VII 2013	VIII 2012	IX 2012	X 2012	XIV 2012	TOTAL
Arándano americano	2,0	331,7	236,0	193,6	875,2	4.365,8	4.280,2	1.561,0	1.141,3	1.519,1	14.505,9
Avellano				24,4		5.680,5	386,4	2.251,5	83,1	260,9	8.686,9
Babaco		0,0									0,0
Caqui		0,7	22,7	19,8	39,8	14,0	5,0				102,0
Castaño				2,5	1,1	52,4	348,5	8,8		59,6	472,8
Chirimoyo	4,4	356,2	108,8	5,6							475,0
Cranberry								137,8	82,6	464,9	685,3
Elderberry									6,0		6,0
Feijoa			1,1								1,1
Frambuesa			3,6	2,7	52,6	1.303,6	1.283,0	330,8	217,4	275,2	3.468,7
Granado	215,5	387,7	167,6	119,1	10,5	119,7	56,2				1.076,3
Grosella								0,4		7,9	8,3
Guayabo											0,0
Guindo agrío	0,1			4,4	7,4	46,7	8,0	1,5			68,1
Hardy kiwi					4,2		7,0				11,2
Higuera	0,5	19,3	5,7	39,9	33,8	10,7	1,0				110,8
Jojoba	120,1	78,3									198,4
Kiwi gold			6,6	81,1	63,3	277,3	15,0				443,3
Kumquat			4,1	0,7							4,8
Lima	2,0	13,8	6,3	4,9							27,0
Lúcumo		0,5	88,0	0,2							88,6
Mandarino	76,1	2.067,3	1.096,8	466,4	288,6	1,0					3.996,2
Mango	5,6					0,4					6,0
Moras cultivadas e híbridos					112,2	928,0	105,3	7,2		3,0	1.155,8
Mosqueta					77,4		108,5				185,9
Murtilla						1,0	7,5	2,6			11,0
Níspero	0,2	9,8	30,2		12,4		0,5				53,0
Nuez de macadamia			0,3		0,5						0,8
Papayo		183,4	34,8			1,6	0,2				220,0
Pecana		19,1									19,1
Pistacho		2,9	7,9	16,4	28,0	15,7	1,3				72,1
Pluots			15,2	173,5	272,2	21,1					482,0
Pomelo		10,0	86,2	52,8	82,7						231,8
Sanddorn								6,0			6,0
Tangelo		7,1		3,4	15,9						26,3
Tuna	11,4	210,1	82,5	587,1	33,3	10,0					934,4
Zarzaparrilla negra							0,2	1,1			1,4
Zarzaparrilla roja				0,5	1,7	33,1	16,5		15,1	5,9	72,8
TOTAL	437,9	3.697,7	2.004,2	1.798,8	2.012,7	12.882,6	6.630,2	4.308,7	1.545,6	2.596,5	37.914,8
Participación (%)	1,2	9,8	5,3	4,7	5,3	34,0	17,5	11,4	4,1	6,8	100,0

Fuente: ODEPA-CIREN



SUPERFICIE PLANTADA EN LA REGIÓN



CATASTRO FRUTÍCOLA

Región de Valparaíso

PRINCIPALES RESULTADOS

SUPERFICIE PLANTADA EN LA REGIÓN



Cuadro N° 3

NÚMERO DE HUERTOS SEGÚN TAMAÑO DE LAS EXPLOTACIONES

Tamaño de las explotaciones (ha)	Número de huertos							
	PETORCA	LOS ANDES	SAN FELIPE	QUILLOTA	MARGA MARGA	VALPARAÍSO	SAN ANTONIO	TOTAL
Menos de 5,0	351	161	415	436	85	7	15	1.470
De 5,0 a 49,99	298	274	527	392	94	31	14	1.630
De 50,0 a 499,99	65	52	74	85	10	12	22	320
Más de 500,00	16	3	16	11	6	5	5	62
TOTAL	730	490	1.032	924	195	55	56	3.482

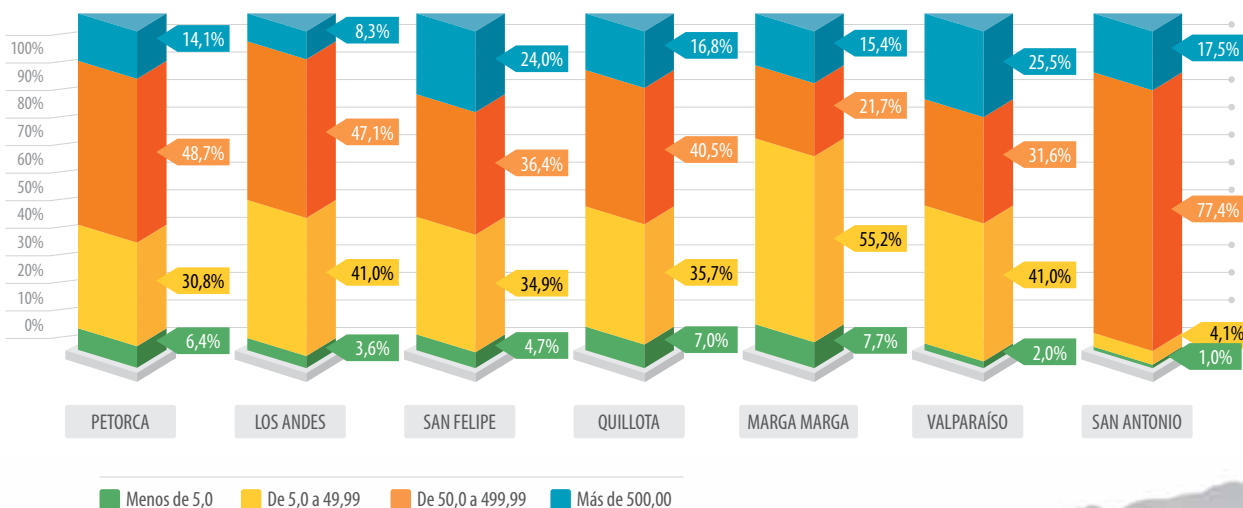
Cuadro N° 4

SUPERFICIE SEGÚN TAMAÑO DE LAS EXPLOTACIONES

Tamaño de las explotaciones (ha)	Superficie (ha)							
	PETORCA	LOS ANDES	SAN FELIPE	QUILLOTA	MARGA MARGA	VALPARAÍSO	SAN ANTONIO	TOTAL
Menos de 5,0	550,9	296,6	726,6	753,3	115,4	11,4	16,9	2.471,1
De 5,0 a 49,99	2.666,4	3.346,2	5.437,1	3.835,3	830,3	238,0	67,5	16.420,8
De 50,0 a 499,99	4.215,0	3.843,4	5.670,5	4.352,3	327,2	183,3	1.260,7	19.852,4
Más de 500,00	1.215,8	672,2	3.734,4	1.809,7	232,3	147,9	284,3	8.096,6
TOTAL	8.648,0	8.158,3	15.568,6	10.750,7	1.505,2	580,6	1.629,5	46.840,8

Gráfico N°1

DISTRIBUCIÓN DE LA SUPERFICIE FRUTAL POR TAMAÑO DE LAS EXPLOTACIONES



VARIACIÓN DE LA SUPERFICIE PLANTADA

Especies Mayores

ESPECIE	N° de Explotaciones 2013	Tasa de variación*	Superficie (ha) 2008	Superficie (ha) 2013	Tasa de variación	Superficie nacional estimada (ha)	% Participación nacional
Almendro	96	-20,7	937,1	1.043,3	11,3	8.568,7	12,2
Cerezo	41	0,0	209,1	242,7	16,0	16.932,9	1,4
Ciruelo europeo	16	-44,8	269,7	134,5	-50,2	11.795,3	1,1
Ciruelo japonés	12	-57,1	207,0	112,8	-45,5	5.611,6	2,0
Damasco	134	-11,8	414,1	295,4	-28,7	1.094,0	27,0
Duraznero consumo fresco	83	-41,5	412,0	304,1	-26,2	2.787,3	10,9
Duraznero tipo conservero	527	-12,0	3.251,3	3.049,2	-6,2	10.140,3	30,1
Kiwi	19	-44,1	264,6	176,3	-33,4	10.632,1	1,7
Limonero	238	-36,0	2.466,0	1.466,0	-40,6	5.992,6	24,5
Manzano rojo	11	-15,4	139,0	130,9	-5,8	29.698,0	0,4
Manzano verde	8	-38,5	73,3	42,0	-42,8	7.508,8	0,6
Membrillo	5	-28,6	6,1	10,5	72,3	303,3	3,5
Naranja	163	-25,9	1.876,5	1.555,6	-17,1	7.451,9	20,9
Nectarino	110	-16,0	351,9	326,6	-7,2	5.209,1	6,3
Nogal	664	30,7	3.287,6	5.644,0	71,7	24.406,1	23,1
Olivo	178	-13,2	1.078,7	1.012,6	-6,1	19.534,9	5,2
Palto	1.710	-28,0	22.007,6	18.588,0	-15,5	31.723,8	58,6
Peral asiático	1	0,0	2,0	1,5	-25,0	198,4	0,8
Peral	12	-7,7	106,4	141,7	33,1	7.100,9	2,0
Vid de mesa	690	-12,0	11.715,3	10.770,9	-8,1	52.253,1	20,6
TOTAL	4.718	-18,5	49.075,4	45.048,6	-8,2	258.943,1	17,4

(*) Respecto al número de explotaciones del año 2008

Catastro Frutícola V Región 2013 ODEPA-CIREN



VARIACIÓN DE LA SUPERFICIE PLANTADA

Especies Menores

ESPECIE	N° de Explotaciones 2013	Tasa de variación*	Superficie (ha) 2008	Superficie (ha) 2013	Tasa de variación	Superficie nacional estimada (ha)	% Participación nacional
Arándano americano	36	-43	341,4	236,0	-30,9	14.505,9	1,6
Caqui	6	-45	35,7	22,7	-36,4	102,0	22,2
Chirimoyo	38	-49	155,9	108,8	-30,2	475,0	22,9
Feijoa	1	-50	1,4	1,1	-22,2	1,1	95,5
Frambuesa	2	-50	29,4	3,6	-87,8	3.468,7	0,1
Granado	32	540	22,9	167,6	633,4	1.076,3	15,6
Guayabo	0	-100	0,7	0,0	-100,0	0,0	
Higuera	14	-39	18,0	5,7	-68,2	110,8	5,1
Kiwi gold	2		0	6,6		443,3	1,5
Kumquat	2	0	3,6	4,1	15,0	4,8	86,3
Lima	13	18	9,53	6,3	-34,4	27,0	23,1
Lúcumo	17	-41	104,2	88,0	-15,5	88,6	99,3
Mandarino	95	8	719,83	1.096,8	52,4	3.996,2	27,4
Níspero	8	-33	33,8	30,2	-10,9	53,0	56,9
Nuez de macadamia	1	0	0,07	0,3	257,1	0,8	31,3
Papayo	4	33	33,3	34,8	4,6	220,0	15,8
Pistacho	3	0	1,3	7,9	508,5	72,1	10,9
Pluots	3	-25	22,6	15,2	-33,0	482,0	3,1
Pomelo	28	-26	139,8	86,2	-38,3	231,8	37,2
Tangelo		-100	3,1		-100,0	26,3	0,0
Tuna	69	44	82,9	82,5	-0,4	934,4	8,8
TOTAL	374	-7,4	1.759,1	2.004,2	13,9	26.320,1	7,6

(*) Respecto al número de explotaciones del año 2008

Catastro Frutícola V Región 2013 ODEPA-CIREN



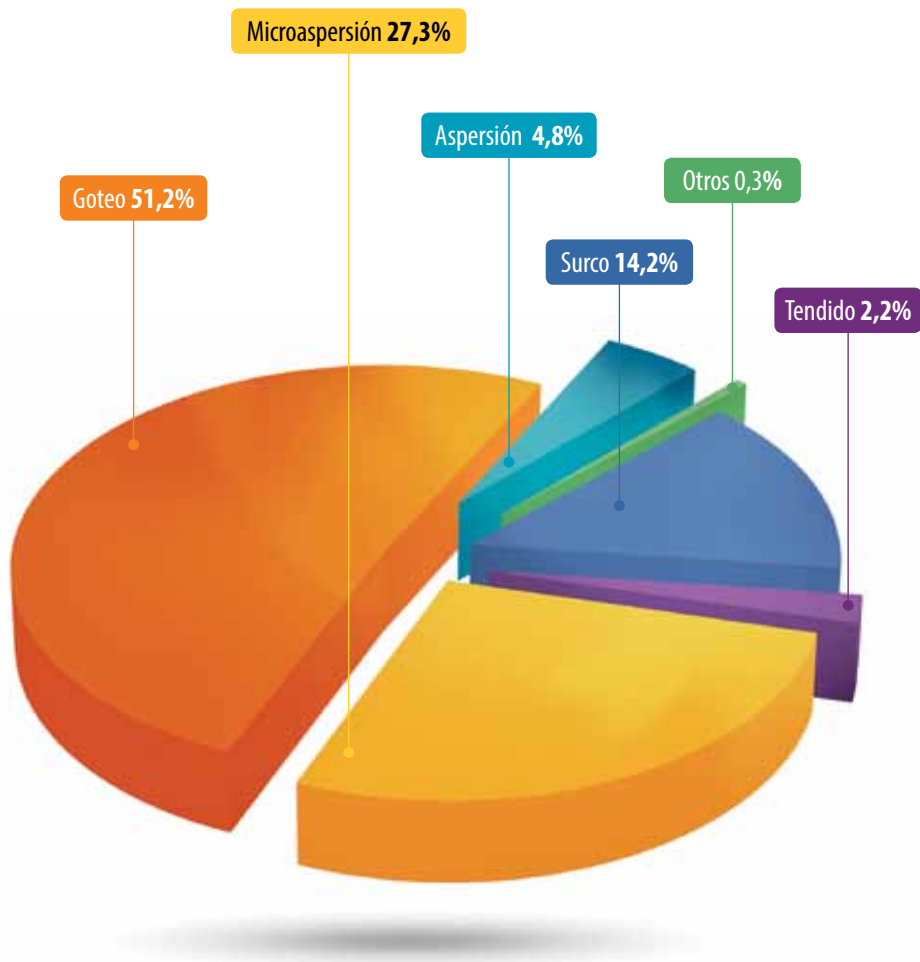
SUPERFICIE FRUTAL SEGÚN MÉTODO DE RIEGO ESPECIES MAYORES Hectáreas

ESPECIE	Surco	Tendido	Microaspersión	Goteo	Aspersión	Otros*	Total
Almendo	43,4	19,1	38,6	908,7	33,5	0,0	1.043,3
Cerezo	59,0	3,0	32,0	141,8	6,4	0,4	242,7
Ciruelo europeo	25,3	0,8	0,0	108,4	0,0	0,0	134,5
Ciruelo japonés	31,7	0,0	10,2	70,9	0,0	0,0	112,8
Damasco	253,1	4,3	0,4	35,9	0,0	1,7	295,4
Duraznero consumo fresco	75,9	0,4	0,0	227,8	0,0	0,0	304,1
Duraznero tipo conservero	1.813,1	61,4	5,4	1.160,0	0,0	9,3	3.049,2
Kiwi	28,5	5,4	92,3	23,1	26,9	0,0	176,3
Limonero	22,6	9,4	84,2	1.344,8	4,3	0,7	1.466,0
Manzano rojo	0,2	6,3	50,0	74,4	0,0	0,0	130,9
Manzano verde	0,0	19,1	15,2	7,6	0,0	0,0	42,0
Membrillo	2,8	2,3	0,0	5,5	0,0	0,0	10,5
Naranja	20,5	9,5	79,3	1.446,4	0,0	0,0	1.555,6
Nectarino	113,8	2,9	9,7	199,6	0,0	0,7	326,6
Nogal	1.331,8	94,2	1.133,8	2.775,3	305,2	3,7	5.644,0
Olivo	77,6	20,7	20,4	807,8	0,1	81,6	1.008,2
Palto	439,0	640,7	10.660,5	5.027,8	1.804,3	15,9	18.588,0
Peral asiático	1,5	0,0	0,0	0,0	0,0	0,0	1,5
Peral	21,4	0,0	0,0	120,3	0,0	0,0	141,7
Vid de mesa	2.026,6	112,2	49,8	8.574,5	0,0	7,9	10.770,9
TOTAL	6.387,7	1.011,7	12.281,7	23.060,6	2.180,6	121,9	45.044,2

(*) Tazas, bordes, platabandas, curvas de nivel, cintas.



DISTRIBUCIÓN PORCENTUAL DE LA SUPERFICIE DE FRUTALES MAYORES POR MÉTODO DE RIEGO



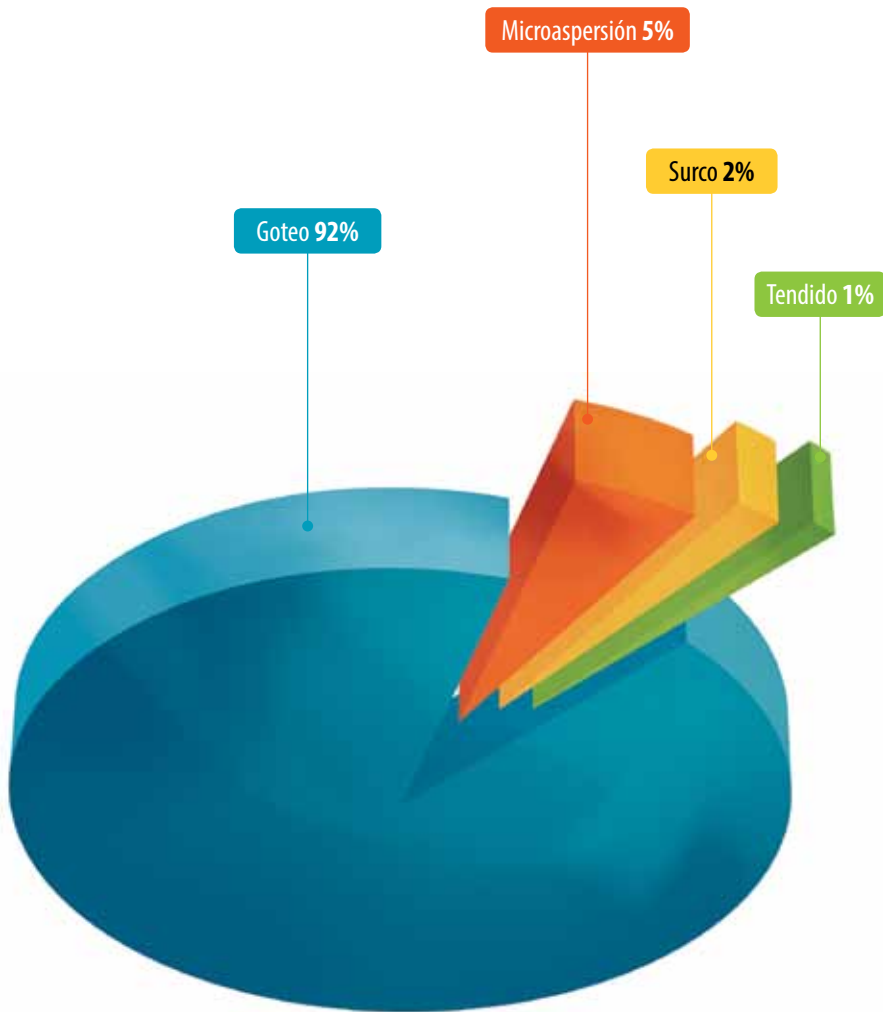
SUPERFICIE FRUTAL SEGÚN MÉTODO DE RIEGO ESPECIES MENORES Hectáreas

ESPECIE	Surco	Tendido	Microaspersión	Goteo	Aspersión	Otros*	Total
Arándano americano	0,0	0,0	0,5	234,6	0,0	1,0	236,0
Caqui	1,5	0,0	0,0	21,2	0,0	0,0	22,7
Chirimoyo	0,0	8,6	59,7	40,6	0,0	0,0	108,8
Feijoa	0,0	1,1	0,0	0,0	0,0	0,0	1,1
Frambuesa	0,0	0,0	0,0	3,6	0,0	0,0	3,6
Granado	4,2	0,0	1,8	160,7	0,8	0,0	167,6
Higuera	2,4	0,2	0,0	2,7	0,0	0,4	5,7
Kiwi gold	0,0	0,0	2,0	4,6	0,0	0,0	6,6
Kumquat	0,0	0,0	0,0	4,1	0,0	0,0	4,1
Lima	0,5	0,0	0,4	5,3	0,1	0,0	6,3
Lúcumo	0,0	0,0	7,4	80,6	0,0	0,0	88,0
Mandarino	0,6	2,9	13,0	1.080,1	0,1	0,0	1.096,8
Níspero	1,2	0,0	0,0	29,0	0,0	0,0	30,2
Nuez de macadamia	0,0	0,3	0,0	0,0	0,0	0,0	0,3
Papayo	0,0	0,3	14,6	19,9	0,0	0,0	34,8
Pistacho	0,0	0,0	0,4	7,5	0,0	0,0	7,9
Pluots	2,9	0,0	0,0	12,3	0,0	0,0	15,2
Pomelo	0,0	1,6	1,0	83,6	0,0	0,0	86,2
Tuna	21,6	0,6	0,0	21,8	0,0	0,0	44,1
TOTAL	34,9	15,6	100,6	1.812,2	1,1	1,4	1.965,7

(*) Tazas, bordes, platabandas, curvas de nivel, cintas.



DISTRIBUCIÓN PORCENTUAL DE LA SUPERFICIE DE FRUTALES MENORES POR MÉTODO DE RIEGO







SUPERFICIE PLANTADA POR ESPECIE A NIVEL COMUNAL



CATASTRO FRUTÍCOLA

Región de Valparaíso

PRINCIPALES RESULTADOS

SUPERFICIE PLANTADA POR ESPECIE A NIVEL COMUNAL



SUPERFICIE POR ESPECIE A NIVEL COMUNAL

Provincia: PETORCA

COMUNA: CABILDO	
ESPECIE	SUPERFICIE (ha)
Palto	3.072,9
Almendro	440,0
Limonero	310,6
Nogal	269,4
Naranja	117,0
Mandarino	81,4
Arándano americano	22,1
Duraznero tipo conservero	12,9
Ciruelo europeo	12,1
Chirimoyo	7,0
Tuna	4,4
Pomelo	2,0
Granado	1,6
Lima	0,7
Lúcumo	0,7
TOTAL	4.354,8

COMUNA: LA LIGUA	
ESPECIE	SUPERFICIE (ha)
Palto	1.276,3
Olivo	254,0
Limonero	228,1
Lúcumo	75,9
Chirimoyo	53,7
Almendro	50,8
Papayo	34,5
Naranja	20,0
Mandarino	12,1
Tuna	8,8
Níspero	7,0
Nogal	6,3
Peral	4,9
Pomelo	4,2
Lima	2,0
Granado	1,4
Duraznero tipo conservero	0,2
TOTAL	2.040,2



COMUNA: PAPUDO	
ESPECIE	SUPERFICIE (ha)
Olivo	6,2
Palto	1,0
TOTAL	7,2

Provincia: LOS ANDES

COMUNA: PETORCA	
ESPECIE	SUPERFICIE (ha)
Palto	1.207,0
Nogal	460,5
Mandarino	133,1
Limonero	102,7
Naranja	73,2
Granado	49,3
Cerezo	35,7
Almendro	23,1
Olivo	14,9
Arándano americano	13,6
Tuna	5,8
Níspero	1,2
Lima	0,3
Duraznero tipo conservero	0,2
Nectarino	0,2
Duraznero consumo fresco	0,02
TOTAL	2.120,8

COMUNA: ZAPALLAR	
ESPECIE	SUPERFICIE (ha)
Naranja	46,3
Palto	37,4
Olivo	31,6
Limonero	24,2
Nogal	7,2
Arándano americano	6,5
Granado	3,8
TOTAL	157,0

COMUNA: CALLE LARGA	
ESPECIE	SUPERFICIE (ha)
Vid de mesa	1.223,6
Duraznero tipo conservero	526,4
Nogal	510,6
Naranja	35,9
Palto	28,6
Cerezo	20,6
Mandarino	19,3
Olivo	18,8
Nectarino	17,9
Ciruelo japonés	8,9
Damasco	4,4
Duraznero consumo fresco	3,0
Almendro	1,4
Manzano rojo	0,2
Manzano verde	0,03
TOTAL	2.419,8

COMUNA: LOS ANDES	
ESPECIE	SUPERFICIE (ha)
Vid de mesa	577,3
Nogal	244,3
Duraznero tipo conservero	115,9
Palto	102,7
Granado	10,1
Cerezo	8,0
Duraznero consumo fresco	3,8
Olivo	0,6
TOTAL	1.062,5

Provincia: SAN FELIPE

COMUNA: RINCONADA	
ESPECIE	SUPERFICIE (ha)
Vid de mesa	843,8
Nogal	407,7
Duraznero tipo conservero	180,7
Arándano americano	35,4
Granado	27,9
Palto	13,4
Nectarino	6,8
Membrillo	2,4
TOTAL	1.518,0

COMUNA: SAN ESTEBAN	
ESPECIE	SUPERFICIE (ha)
Vid de mesa	1.986,0
Nogal	546,2
Duraznero tipo conservero	247,0
Palto	80,1
Nectarino	73,8
Duraznero consumo fresco	70,4
Mandarino	51,3
Granado	34,0
Olivo	23,0
Arándano americano	18,7
Ciruelo europeo	18,0
Damasco	13,2
Pluots	9,4
Almendro	7,8
Caqui	7,2
Ciruelo japonés	6,4
Cerezo	4,8
Kumquat	4,1
Tuna	0,5
TOTAL	3.201,9

COMUNA: CATEMU	
ESPECIE	SUPERFICIE (ha)
Vid de mesa	601,4
Nogal	499,4
Palto	447,0
Duraznero tipo conservero	67,0
Cerezo	30,4
Naranja	28,2
Duraznero consumo fresco	20,2
Mandarino	18,5
Olivo	17,5
Nectarino	16,6
Peral	7,5
Almendro	4,4
Granado	4,0
Tuna	3,4
Kiwi	2,8
Arándano americano	2,7
Pomelo	2,5
Frambuesa	1,6
Damasco	0,7
Limonero	0,4
TOTAL	1.776,2



COMUNA: LLAY LLAY	
ESPECIE	SUPERFICIE (ha)
Vid de mesa	828,4
Palto	715,5
Mandarino	142,1
Nogal	101,1
Ciruelo europeo	73,8
Damasco	58,6
Duraznero consumo fresco	44,0
Almendro	41,5
Naranja	38,3
Nectarino	37,7
Olivo	28,9
Duraznero tipo conservero	14,3
Limonero	10,5
Peral	6,6
Pomelo	5,9
Tuna	5,0
TOTAL	2.152,3

COMUNA: PANQUEHUE	
ESPECIE	SUPERFICIE (ha)
Palto	1.798,0
Vid de mesa	334,0
Mandarino	242,8
Duraznero tipo conservero	155,0
Nogal	69,2
Naranja	39,5
Ciruelo europeo	12,7
Olivo	9,4
Granado	8,0
Peral	7,0
Pomelo	6,0
Almendro	2,8
Damasco	2,3
Higuera	1,2
Lima	0,8
Membrillo	0,7
Limonero	0,6
TOTAL	2.689,9



COMUNA: PUTAENDO	
ESPECIE	SUPERFICIE (ha)
Duraznero tipo conservero	733,8
Nogal	686,3
Damasco	186,0
Vid de mesa	131,3
Cerezo	43,2
Almendro	17,8
Olivo	14,6
Nectarino	10,5
Duraznero consumo fresco	9,9
Palto	5,0
Tuna	4,7
Limonero	4,5
Higuera	0,8
Naranja	0,7
Ciruelo europeo	0,6
TOTAL	1.849,9

COMUNA: SAN FELIPE	
ESPECIE	SUPERFICIE (ha)
Vid de mesa	2.215,5
Duraznero tipo conservero	523,1
Nogal	412,8
Palto	378,0
Duraznero consumo fresco	67,5
Nectarino	66,7
Peral	66,4
Ciruelo japonés	44,6
Mandarino	33,8
Damasco	21,1
Olivo	20,4
Granado	18,4
Cerezo	13,2
Tuna	9,8
Naranja	8,6
Pluots	2,9
Frambuesa	2,0
Limonero	1,0
TOTAL	3.905,9



Provincia: QUILLOTA

COMUNA: HIJUELAS

ESPECIE	SUPERFICIE (ha)
Palto	2.391,1
Naranja	152,8
Nogal	93,4
Almendro	80,7
Limonero	70,2
Mandarino	59,0
Kiwi	45,8
Pomelo	23,5
Cerezo	21,5
Níspero	10,0
Arándano americano	7,0
Lúcumo	3,0
Olivo	1,5
Caqui	1,5
Feijoa	1,1
Damasco	1,0
Duraznero tipo conservero	0,6
Duraznero consumo fresco	0,4
Nectarino	0,2
TOTAL	2.964,2

COMUNA: LA CALERA

ESPECIE	SUPERFICIE (ha)
Palto	457,4
Naranja	14,3
Arándano americano	10,1
Nogal	8,6
Limonero	7,1
Cerezo	5,5
Mandarino	2,0
Kiwi	2,0
Almendro	1,0
TOTAL	508,1

COMUNA: SANTA MARÍA

ESPECIE	SUPERFICIE (ha)
Vid de mesa	1.920,0
Duraznero tipo conservero	448,2
Nogal	343,1
Olivo	157,0
Nectarino	94,6
Duraznero consumo fresco	80,9
Mandarino	72,0
Ciruelo japonés	42,9
Palto	37,4
Tuna	32,4
Damasco	8,1
Peral	7,8
Ciruelo europeo	6,9
Granado	5,7
Cerezo	4,4
Naranja	4,3
Higuera	3,7
Almendro	0,7
Pistacho	0,4
Níspero	0,1
TOTAL	3.270,7



COMUNA: LA CRUZ	
ESPECIE	SUPERFICIE (ha)
Palto	1.930,5
Naranja	47,5
Limonero	36,8
Chirimoyo	33,7
Mandarino	21,0
Nogal	11,6
Kiwi	7,2
Cerezo	4,0
Níspero	3,8
Almendro	1,4
Olivo	1,0
Lúcumo	0,8
Arándano americano	0,7
Caqui	0,4
Papayo	0,3
Nuez de macadamia	0,3
Lima	0,2
TOTAL	2.101,3

COMUNA: NOGALES	
ESPECIE	SUPERFICIE (ha)
Palto	858,0
Nogal	490,8
Naranja	429,6
Almendro	165,9
Limonero	159,3
Mandarino	127,1
Kiwi	53,8
Olivo	22,8
Vid de mesa	20,8
Cerezo	17,5
Arándano americano	13,8
Pomelo	4,6
Nectarino	0,3
Duraznero tipo conservero	0,3
Lima	0,2
TOTAL	2.364,8



Provincia: MARGA MARGA

COMUNA: LIMACHE

ESPECIE	SUPERFICIE (ha)
Palto	432,5
Limonero	122,1
Naranjo	94,5
Almendra	87,8
Nogal	84,9
Vid de mesa	54,3
Mandarino	30,3
Kiwi	29,8
Caqui	7,5
Cerezo	4,4
Chirimoyo	3,5
Kiwi gold o kiwi amarillo	2,0
Lúcumo	1,7
Olivo	1,0
Pomelo	1,0
Lima	1,0
Tuna	0,8
TOTAL	959,1

COMUNA: QUILLOTA

ESPECIE	SUPERFICIE (ha)
Palto	2.058,0
Naranjo	305,7
Limonero	265,9
Arándano americano	57,1
Pomelo	35,4
Mandarino	33,1
Cerezo	28,6
Olivo	15,1
Kiwi	12,0
Chirimoyo	10,7
Vid de mesa	8,9
Nogal	8,2
Níspero	8,0
Almendra	3,0
Granado	1,8
Nectarino	1,5
Lúcumo	1,2
Lima	0,9
Tuna	0,01
TOTAL	2.855,0



COMUNA: OLMUÉ	
ESPECIE	SUPERFICIE (ha)
Palto	184,3
Limonero	73,3
Naranja	34,7
Olivo	26,8
Vid de mesa	25,6
Almendra	23,0
Kiwi	22,8
Mandarino	12,7
Caqui	6,1
Nogal	5,7
Kiwi gold o kiwi amarillo	4,6
Lúcumo	4,4
Granado	1,6
Pera asiática	1,5
Pomelo	1,0
Lima	0,2
Chirimoyo	0,2
TOTAL	428,5

COMUNA: QUILPUÉ	
ESPECIE	SUPERFICIE (ha)
Olivo	52,4
Nogal	16,6
Palto	8,5
Tuna	4,4
Almendra	0,3
TOTAL	82,3

COMUNA: VILLA ALEMANA	
ESPECIE	SUPERFICIE (ha)
Arándano americano	16,2
Naranja	9,2
Almendra	5,2
Mandarino	4,1
Palto	3,4
TOTAL	38,1



Provincia: VALPARAÍSO**COMUNA: CASABLANCA****ESPECIE SUPERFICIE (ha)**

Manzano rojo	130,6
Olivo	74,5
Nogal	65,4
Almendro	44,6
Manzano verde	41,9
Peral	25,0
Arándano americano	22,9
Ciruelo europeo	10,4
Pistacho	7,5
Membrillo	7,5
Palto	5,2
Limonero	1,8
Cerezo	0,9
TOTAL	438,2

COMUNA: PUCHUNCAVÍ**ESPECIE SUPERFICIE (ha)**

Palto	52,5
Limonero	34,3
Olivo	18,8
Nogal	7,5
Naranja	6,3
Mandarino	1,1
Almendro	1,0
Lúcumo	0,2
TOTAL	121,7

COMUNA: VALPARAÍSO**ESPECIE SUPERFICIE (ha)**

Palto	17,2
Tuna	2,5
Nogal	1,0
TOTAL	20,7



Provincia: SAN ANTONIO**COMUNA: ALGARROBO**

ESPECIE	SUPERFICIE (ha)
Palto	8,7
Limonero	6,9
Arándano americano	1,5
TOTAL	17,1

COMUNA: CARTAGENA

ESPECIE	SUPERFICIE (ha)
Nogal	79,2
Duraznero tipo conservero	23,8
Ciruelo japonés	9,9
Palto	5,7
Almendro	5,1
Duraznero consumo fresco	4,0
Limonero	3,0
Pluots	2,9
Naranja	0,1
Lima	0,02
TOTAL	133,7

COMUNA: SAN ANTONIO

ESPECIE	SUPERFICIE (ha)
Olivo	201,8
Palto	149,5
Nogal	148,1
Naranja	49,0
Almendro	19,5
Peral	16,4
Arándano americano	7,7
TOTAL	592,0

COMUNA: SANTO DOMINGO

ESPECIE	SUPERFICIE (ha)
Palto	825,2
Nogal	59,0
Almendro	14,2
Limonero	2,8
TOTAL	901,2







PRODUCCIÓN



CATASTRO FRUTÍCOLA

Región de Valparaíso

PRINCIPALES RESULTADOS

PRODUCCIÓN



PRODUCCIÓN INFORMADA ESPECIES MAYORES

Especies mayores	Producción de fruta			Destino de la producción informada (%)			
	Superficie en producción (ha)	% que informó producción	Producción informada (ton)	Exportación	Mercado interno	Agroindustria	Desecho
Almendro	908,6	32,9	4.313,3	46,1	7,7	46,2	0,0
Cerezo	178,2	25,0	1.102,6	83,7	13,1	3,0	0,5
Ciruelo europeo	133,1	85,0	2.134,6	15,2	0,0	0,0	0,0
Ciruelo japonés	105,8	36,4	2.060,6	78,6	17,4	4,0	0,0
Damasco	270,0	63,2	4.873,3	6,5	0,0	0,0	0,0
Duraznero consumo fresco	308,4	58,0	6.730,7	57,4	38,0	4,0	0,6
Duraznero tipo conservero	2.828,2	53,5	87.739,4	1,4	3,0	95,6	0,0
Kiwi	176,3	27,2	3.507,3	95,5	3,1	1,4	0,0
Limonero	1.321,8	59,6	39.848,6	34,5	66,8	0,0	0,0
Manzano rojo	120,9	56,5	4.650,4	68,4	2,0	29,7	0,0
Manzano verde	42,0	80,0	1.153,7	8,7	0,0	91,3	0,0
Membrillo	2,0	100,0	14,4	0,0	0,0	100,0	0,0
Naranja	1.325,3	72,5	38.722,4	57,0	42,7	0,4	0,0
Nectarino	391,3	56,6	6.778,2	50,6	46,1	2,7	0,6
Nogal	3.733,8	73,0	11.459,3	65,6	0,0	0,0	0,0
Olivo	866,8	45,9	3.895,5	0,0	25,4	74,6	0,0
Palto	17.668,6	44,9	158.464,5	52,7	47,1	0,2	0,0
Pera asiática	1,5	0,0	0,0	0,0	0,0	0,0	0,0
Peral	93,8	46,4	2.571,8	61,4	6,7	31,6	0,3
Vid de mesa	9.814,0	51,2	232.109,2	68,4	2,8	26,3	2,4
TOTAL	40.098,7	50,9	612.129,8	50,3	22,5	26,4	0,9

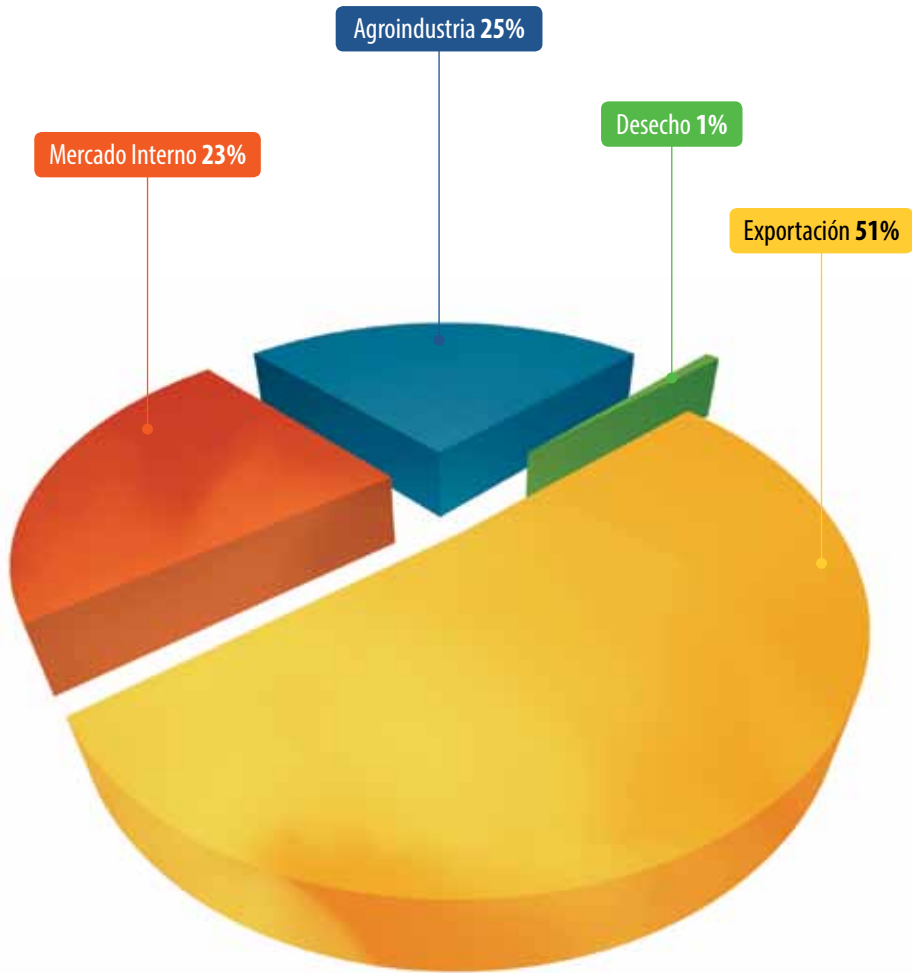


PRODUCCIÓN INFORMADA ESPECIES MENORES

Especies menores	Producción de fruta			Destino de la producción informada (%)			
	Superficie en producción (ha)	% que informó producción	Producción informada (ton)	Exportación	Mercado Interno	Agroindustria	Desecho
Arándano americano	199,9	48,6	1.264,9	89,4	8,0	2,6	0,0
Caqui	19,3	100,0	476,9	62,9	37,1	0,0	0,0
Chirimoyo	162,1	24,0	803,1	4,5	60,7	34,9	0,0
Feijoa	1,1	50,0	5,1	100,0	0,0	0,0	0,0
Frambuesa	3,6	100,0	14,0	0,0	100,0	0,0	0,0
Granado	85,8	94,4	535,5	75,3	21,2	3,5	0,0
Higuera	4,8	28,6	12,0	0,0	100,0	0,0	0,0
Kiwi gold o kiwi amarillo	5,6	50,0	111,1	98,3	1,7	0,0	0,0
Lima	12,1	66,7	87,9	0,0	100,0	0,0	0,0
Lúcumo	242,0	61,9	555,8	0,0	8,2	91,8	0,0
Mandarino	758,3	91,2	18.271,8	65,8	33,5	0,6	0,0
Níspero	22,7	71,4	225,2	47,1	44,0	8,9	0,0
Papayo	2.144,9	40,0	650,0	0,0	0,0	100,0	0,0
Pistacho	5,5	22,2	0,6	0,0	100,0	0,0	0,0
Pluots	15,2	80,0	490,7	78,9	19,7	1,4	0,0
Pomelo	84,9	80,6	2.870,3	41,2	58,8	0,0	0,0
Tuna	438,3	47,9	191,5	0,0	77,8	22,2	0,0
TOTAL	4.205,8	59,3	26.566,4	59,0	34,6	6,3	0,0



PRODUCCIÓN INFORMADA DE FRUTAS SEGÚN DESTINO



TOTAL: 638.696 ton.

PRODUCCIÓN PROMEDIO POR HECTÁREA, SEGÚN PRODUCCIÓN INFORMADA

ESPECIE	Producción promedio (ton/ha)	Densidad promedio (plantas/ha)
Almendro	4,9	403
Arándano americano	7,4	4.575
Caqui	24,2	637
Cerezo	8,3	803
Chirimoyo	16,5	423
Ciruelo europeo	16,5	603
Ciruelo japonés	19,7	734
Damasco	19,2	392
Duraznero consumo fresco	22,6	731
Duraznero tipo conservero	31,7	603
Feijoa	4,9	1.000
Frambuesa	3,9	11.559
Granado	9,0	753
Higuera	4,3	207
Kiwi	23,5	679
Kiwi gold o kiwi amarillo	19,8	915
Lima	20,9	537
Limonero	33,7	572
Lúcumo	4,1	658
Mandarino	25,4	801
Manzano rojo	40,3	1.249
Manzano verde	27,5	933
Membrillo	7,3	1.107
Naranja	33,3	875
Nectarino	24,8	716
Níspero	10,3	532
Nogal	3,2	195
Olivo	5,1	654
Palto	10,0	572
Papayo	0,5	3.437
Pera asiática	0,0	572
Peral	27,4	868
Pistacho	1,5	703
Pluots	32,4	627
Pomelo	37,8	660
Tuna	3,6	2.422
Vid de mesa	24,2	1.222

PRODUCCIÓN PROMEDIO POR HECTÁREA DE LAS PRINCIPALES VARIEDADES, SEGÚN PRODUCCIÓN INFORMADA

VARIEDAD	Superficie (ha)	Densidad promedio (plantas/ha)	Producción promedio (ton/ha)	Exportación (%)
PALTO				
Hass	15.917,6	580	15,0	56,1
Edranol	611,9	697	12,6	1,2
Negra de la cruz	387,8	328	8,0	2,3
Fuerte	308,4	233	7,7	0,7
VID DE MESA				
Thompson seedless	2.258,4	1.130	29,1	68,8
Redglobe	2.155,7	1.373	34,1	77,3
Flame seedless	1.892,4	1.233	27,9	52,4
Crimson seedless	1.359,0	1.078	30,1	73,6
NOGAL				
Serr	2.778,7	179	4,3	60,6
Chandler	821,7	250	3,5	77,7
DURAZNERO TIPO CONSERVERO				
Andross	740,9	604	37,4	1,5
Carson	418,3	621	34,8	0,5
Doctor davis	340,8	578	36,5	0,0
Loadel	336,4	589	35,1	0,0
Ross peach	330,8	614	43,6	2,6
Kakama	310,5	613	39,9	1,5
NARANJO				
Lane late	719,9	885	37,0	58,8
Fukumoto	212,1	1.088	29,3	63,4
LIMONERO				
Fino 49	502,2	573	42,5	47,4
Eureka	491,9	576	40,6	18,8
Genova	155,1	484	25,3	29,4
Messina	153,3	648	40,7	34,3





INFRAESTRUCTURA Y AGROINDUSTRIA



CATASTRO FRUTÍCOLA

Región de Valparaíso

PRINCIPALES RESULTADOS

INFRAESTRUCTURA Y AGROINDUSTRIA



Cuadro N° 14

CAPACIDAD INSTALADA DE CÁMARAS DE FRÍO

Tamaño de las cámaras (m³)		Número de cámaras	Capacidad total (m³)
0	→ 1.000	100	54.813
1.001	→ 2.000	78	119.774
2.001	→ 3.000	19	47.899
3.001	→ 5.000	27	111.331
5.001	→ 10.000	5	36.060
TOTAL		229	369.877

Cuadro N° 15

CAPACIDAD INSTALADA DE PREFRÍO

Tamaño de las cámaras (m³)		Número de cámaras	Capacidad total (m³)
0	→ 100	35	2.955
101	→ 200	82	13.268
201	→ 300	35	8.187
301	→ 500	14	4.913
501	→ 1.000	18	12.410
1.001	→ 2.100	5	8.648
TOTAL		189	50.381

Cuadro N° 16

CAPACIDAD INSTALADA DE FUMIGACIÓN

Fumigación (kilos/día)		Número de cámaras	Capacidad total (kilos/día)
0	→ 10.000	1	7.500
10.001	→ 20.000	3	30.560
20.001	→ 30.000	2	25.000
30.001	→ 60.000	15	183.700
60.001	→ 135.000	16	493.550
TOTAL		37	740.310

NÚMERO DE EMPRESAS SEGÚN CAPACIDAD DE FRUTA EMBALADA

Capacidad de embalaje (kilos/temporada)		Número de empresas	Capacidad total de embalaje (kilos/temporada)
0	→ 500.000	94	22.829.319
500.001	→ 2.000.000	93	94.773.523
2.000.001	→ 5.000.000	21	68.158.978
5.000.001	→ 10.000.000	8	63.475.287
10.000.001	→ 20.000.000	4	47.915.516
20.000.001	→ 35.000.000	2	66.640.000
TOTAL		222	363.792.623

DISTRIBUCIÓN DEL NÚMERO DE EMPRESAS DE EMBALAJE SEGÚN TIPO DE PACKING

Tipo de packing	Número de packing	Participación (%)
Predial	197	88,7
Extrapredial	25	11,3
TOTAL	222	100,0

NÚMERO DE CAJAS EMBALADAS SEGÚN TIPO DE PACKING Y TIPO DE TECNOLOGÍA

Tipo de packing	Producción embalada	Número de cajas embaladas		
		No mecanizado	Mecanizado	Total
Predial	Propia	9.845.176	9.482.910	19.328.086
	Terceros	2.424.606	1.904.354	4.328.960
	Total predial	12.269.782	11.387.264	23.657.046
Extrapredial	Propia	947.755	4.473.763	5.421.518
	Terceros	481.375	6.813.553	7.294.928
	Total extrapredial	1.429.130	11.287.316	12.716.446
Total de cajas embaladas		13.698.912	22.674.580	36.373.492
Participación (%)		37,7	62,3	100,0

NÚMERO DE LÍNEAS DE EMBALAJE SEGÚN TIPO DE PACKING Y TIPO DE TECNOLOGÍA

Tipo de tecnología	Número de líneas	Participación (%)
Mecanizado	130	33,2
No Mecanizado	261	66,8
TOTAL	391	100,0

PROCESAMIENTO DE FRUTA EN LA AGROINDUSTRIA

Cantidad de fruta procesada (kilos/temporada)	Número de empresas	Procesamiento (kilos)
0 → 500.000	84	9.371.876
500.001 → 1.000.000	10	8.019.793
1.000.001 → 2.000.000	4	5.670.849
2.000.001 → 3.000.000	6	14.568.650
3.000.001 → 5.000.000	6	23.900.000
5.000.001 → 10.000.000	6	48.300.000
10.000.001 → 110.000.000	5	107.080.000
TOTAL	121	216.911.168

FRUTA DESTINADA A LA AGROINDUSTRIA SEGÚN TIPO DE PROCESO

Tipo de proceso	Toneladas procesadas	Participación (%)
Procesadora de pasas	71.690	33
Pulpas	51.409	24
Conservería	39.968	18
Deshidratados	25.997	12
Procesadora de fruta seca	13.909	6
Adobo (proceso aceituna)	4.816	2
Calibrador de fruta	4.089	2
Congelado-bloque	2.174	1
Elaboración aceite de oliva	2.133	1
Congelado-IQF	298	0
Mermeladas	295	0
Aceite de palta	125	0
Liofilizado	10	0
TOTAL	216.911	100,0



ciren | Información
para la toma
de decisiones
Centro de Información de Recursos Naturales

i



CATASTRO FRUTÍCOLA
PRINCIPALES RESULTADOS
Región de Valparaíso
Julio 2014



CIREN

Manuel Montt 1164

Providencia, Santiago, Chile

Fono: (56 2) 2200 8900 - Fax: (56 2) 2200 8913 - Cod. Postal: 750 1556

ciren@ciren.cl

www.ciren.cl



ciren
Centro de Información de Recursos Naturales

Información
para la toma
de decisiones