

**Chemu ñi rume falinngen  
ñi utrukongéal ta mapu ka  
chem duamniengey tañi  
kellu-kulliñmangeal ta che  
kiñe obra de riego mu**



Feiti chi Comisión Nacional de Riego (CNR) tripalu tati Ministerio de Agricultura meu tañi kelluntukuafiel kom che. ¿Chumael deumangey? Elkunungey tañi doy küme üremküleal ta kom mapu tüfachi Chile mapu mu, femngechi tañi küme wulam. Tüfa adniengekey tati Política Nacional de Riego meu pingekelu.

Tüfachi documento mu tati Comisión Nacional de Riego ayüy tañi kimelelafiel ta che tunte kakerumechi ñi utrukongeafel ta mapu, femngechi ñi kellungeafel tati lelfün püle mülechi che tukuñmukelu, welu doy tañi kellungeael tati pu mapuche küdaumapukelu. Feymu llemay pu papeltualu tüfa kümeafuy tañi: rakiduamal chemu ñi rume falin-ngen ñi utrukongeal ta mapu, chumngechi fantepu meu ñi utrukongeken ta mapu, chem pi ti ley dungu chumngechi tañi postulangeal tati programas de apoyo mu ka chumngechi kellu-kulliñmangeafuy ta che entuñmule ti programa de riego.

## Chem dungu ñi tripan tüfa meu

... Chemu ñi doy rume falin-ngen utrukongeal ta mapu

... Ñi müte ngewenon ta ko

... ¿Chumngechi ñi kuñiutuntukuniengeal itrofill mongen femngechi tañi pekan ngünamkamekengenoal ta ko petu tañi utrukomekengen ta mapu?

... Utrukoali ¿Chem müley wunelu meu tañi ngüneduamal?

... ¿Chumngechi ñi doy küme ngünaytuniengeal ta ko ka kakelu fillem ñi entungeal ta ko ka ñi amulkünungeal ta ko?

... Chumngechi postulañmuafun tañi kellungeal tati CNR mu, tüfa am ayülu kelluafiel ti pu wüne müleuyepachiche wall mapu mu

... ¿Cheu entuafun tañi kulliñmayal ayüfuli tañi utrukoal tañi mapu ka ñi neykümafiel ti ngülumel chi ko (ellkaukülechi ko)?

... Kellu-kulliñmangen ti proyecto tati Crédito de Riego y Drenaje -Banco Estado- meu pingekelu

... Kellu-kulliñmangen ti proyecto tati crédito wulkelu INDAP meu

# Chemu ñi doy rume falin-ngen utrukongeal ta mapu

Utrukongen ta mapu, anó mawünle kam müte mawün-nofule rume, küme wulafui ti tukukan, kafey.



**Kakerume tukukan  
tukuñmuafui che**

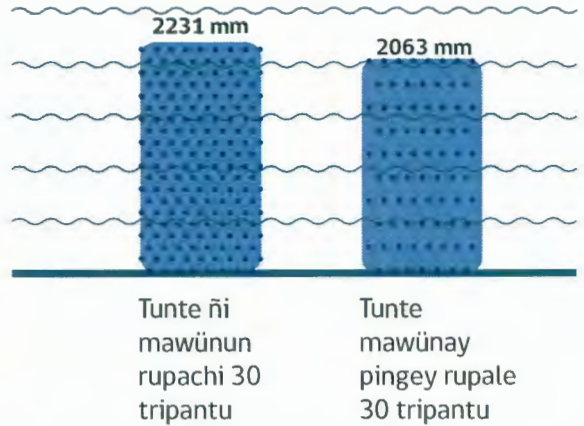
**Doy küme wulkey tukukan**



**Doy kümeke fun wulkey ti tukukan**

# Ñi müte ngewenon ta ko

Rupale 30 tripantu ¿kimniepelaimy ñi fente mawünwenoal?



Chile mapu meu kafey kake mapu reke, ti mapu cheu ñi tukuken ta che, rume duamniey ta ko, kiñe 73% mülechi ko piam, duamyengekey tüfa mu (Fuente: [www.odepa.gob.cl](http://www.odepa.gob.cl)) feymu müte ñi ngewenon mu ta ko duamfali tañi küme ngünaytuniengeael petu ñi utrukomekengen ta mapu.

Pekan ngünamkangen ta ko ñi küme utrukongenon mu ta mapu



Tendido



Surco



Llankünagmekechi ko

## ¿Chumngechi ñi kuñiutuntukuniengeal itrofill mongen femngechi tañi pekan ngünamkamekengenoal ta ko petu tañi utrukomekengen ta mapu?

- Entungen mu ta ko ngelay ñi arkükunungeal ta ko cheu entungefule rume leufu meu chi, trayen ko meu chi kam kiñe rünganko meu chi.
- Entungen mu ta ko müley ñi podümngenoal ta küruf.
- Kafey müley kakerume chumngechi ñi utrukongeken ta mapu femngechi ñi refalta ngünamkangenoal ta ko.
- Tecnologías podüm-mapukenolu ka podüm-kürüfkenolu.

## Podümuufule ti ko ¿chem dungu rupayafuy?

- Kiñeke tukukan küme tripalayafuy.
- Ka Kutranafuy che pütokofile ti pod ko.



Feymu rume duamtufali ñi kuñiutuntukuniengeael ta ko fill antü. Duamyeniefiliyin ngillatun mu kam kake dungu mu müley taiñ rakiduamal tunte ñi falin-ngen ka chumngechi ñi doy küme püneafiel.

# Utrukoali ¿Chem müley wunelu meu tañi ngüneduamal?

- Müley ñi kimael cheu ñi entukoael (wente mapu kam rüangan mapu mu).
- Duamfalngele mülefuy chi ñi ngülumkongeael.
- Müley ñi amulafiel ti ko cheu ñi mülen ti ketran.
- Pachügafiel ti ko cheu ñi duamyeniengen, tüfa mu müley tañi adnieafiel ti método de riego pingekelu.

## Chumngechi entukoafuiñ



### Entukoal leufu meu kam trayenko meu

Entungeafuy ko leufu meu kam trayenko meu, tüfa meu pünengeafui kiñe bomba eléctrica kam yengeafui ti ko kanal meu. Tüfa ta wingka üytungekey Bocatomas.

### Ñi entungeal ko rüngalnagkülelu

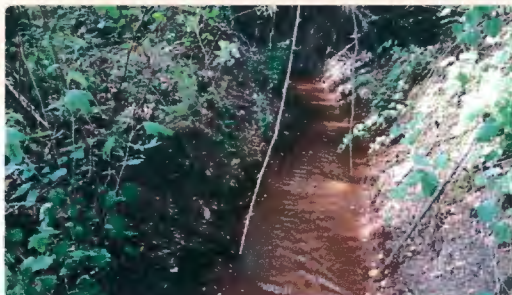
Entungeafui rüngalnagkülechi ko pozo meu kam noria meu. Duamyengekey bomba eléctrica tañi entungeam ti ko.



### Ñi ngülümngaeal mawün ko

Ngülümngaeafui ti mawün ko nagpakelu techu meu, fey kiñe kanaleta meu yengeafui cheu ñi ngülümngaeal.

## Chumngechi ñi yengeafel ti ko



### **Yengeafuy ti ko kiñe kanal mu**

Deumangeafuy kiñe kanal mapu meu cheu ñi amulkünungeael ti ko cheu ñi mülen tukukan (ngangeelchi fillke fun).

### **Yengeafuy ti ko kiñe kanal meu turpu ürem mapukenolu, kanal revestido pi ta wingka**

Kiñe kanal kurañmakunungelu cemento meu, plástico meu, kam kake wechakelu elukenofilu cheu püle rume ñi tripanoael ta ko, femngechi doy provechangekey ti ko tukukan meu (ngangeelchi fillke fun).



### **Yengeafuy ti ko füt rake tubo meu**

Yengeafuy ti ko füt rake tubería meu rümgaltukukunungekelu mapu meu.

## Chumngehi ñi ngülümkongeken



### Ngülkülechiko

Tüfa meu mapu mu deumangekey kiñe rüngan cheu ñi ngülümngekeel ta ko.

### Estanque flexible meu

Tüfa meu tukukunungekey ko ñi ngülümngeael ti fütra estanque flexible meu.



### Estanque rígido meu

Tüfa meu ngülümkunungekey ko kiñe fütra ngültuwe meu nielu yafüngечи paredes. Tüfa deumangekey pañilwe meu kam yafüngечи plástico meu.



## ¿Chumngechi ñi wulngekeel ko ta mapu kafey kakerume métodos de riego pi ta wingka?

Tati predio meu amulkunungeafuy ti ko cheu ñi mülen ti ketran kam tukukan kanal meu kam tubería meu, pünengeafuy riego por tendido, surco kam doy ngünaytungeafuy ko pünengefule ti leyküleykünagkülechiko ka pachügkunungekechi ko kiñe aspensor mu (aspensor ñi utrukoken) kafey kakeumelu.



### **Leyküleykünagkülechiko**

Müchayke llanküllankümekekey ko ti tukukan meu. Femngechi tunte ñi duamyenieel ko ti anumka müten elungekey.



### **Pachügkunungekechi ko aspensor meu**

Tüfa mawün reke utrunagmekekey ko ti tukukan meu. Femngechi fürfürpürapakey ko müten ñi fushküleal ti kürüf ka femngechi elungekey ti anumka tunte ñi duamyenieelchi ko.

# Chumngechi ñi doy küme ngünaytuniengeal ta ko ka kakelu fillem ñi entungeal ta ko ka ñi amulkunungeal ta ko

Kakeumekey chumngechi ñi utrukongeken ta mapu femngechi doy küme provechangekey ko ti tukukan meu, welu feula nütamkayafiyiñ doy kimniengelu: Leyküleykünagkülechiko ka Pachügkunungekechi ko aspersor meu. Kafey pünengeafuy ti antünewen (energía solar pi ta wingka) tañi entungeal ko kiñe bomba meu femngechi taiñ utrukoafiel taiñ fillke tukukan welu femngechi podümnoafiel ta kürüf kafey ñi müte karutripanoal.



## Leyküleykü-nagkülechiko

Femngechi utrukomapunmeu alcanza doy küme provechangekey kiñe 90% tati ko, femngechi üremngekey kiñe pichin troquiñ mapu müten cheu ñi mülen ti tukukan müten, femngechi pekan ngünamkangekelay ti leykünaglu chi ko (llangkünaglu chi ko).



## Pachügkunungekechi ko aspersor meu

Femngechi utrukomapunmeu alcanza doy küme provechangekey kiñe 75% ka kiñe 85% tati ko.





### **Antünewen (Energía solar pi ta wingka)**

Ti paneles solares provechakefi ti antünewen femngechi tañi energía eléctrica kunuafiel, femngechi küdauey ti bomba de agua tañi utrucolngeal mapu ka müte alü falikelay.

### **Ngülümkunungeken ti mawün ko**

Ti mawun ko entungeafuy utrunaglu techu meu, fey wula ngülümngeafuy ngülümkowe meu kam kiñe rüngan deumangelu mapu meu. Müte alüngenolu am ti ko pichitu mapu meu müten alcanzayafuy.



### **Riego tecnificado invernadero meu**

Tüfachi utrukun küme ngüeniekey tunten ko ñi duamyenieel tañi tukukan meu, kafey mülen mu kiñe invernadero küme adniekey ñi tunte ñi eñumkülen ka ñi wüwürpürapaken ti ko mapu meu ka kürüf meu.

# Chumngechi postulañmuafun tañi kellungeal tati CNR mu, tüfa am ayülu kelluafiel ti pu wüne mülewyepalu famülke mu Chile mapu pingetulu

¿Iney am postulañmuafuy?

- Kiñe re che ti pu wüne mülewyepalu famülke mu Chile mapu pingetulu
- Kiñe lof
- Kiñeukülechi che asociación indígena meu

¿Chem müley ñi kimüñmangeal?

- Tati Propiedad legal del predio pingekelu
- Tati Propiedad legal del agua pingekelu

Postulañmuafuy kisuke ti che kam kiñeukunulu

¿Chumngechi kimngeafui ñi ngen mapulen ka ñi pepi usakefiel ta ko?

Müley ñi pengelal papel mu ñi ngen mapulen ka ñi pepi usakefiel ta ko:

- Ñi incribiukülen ti ko ka ti mapu tati Consevador de Bienes Raíces meu, kafey tati Certificado de Vigencia pingekelu, kam.
- Certificau pengelkelu ñi petu tramitamekengen tati regularización de la propiedad pingekelu.

¿Pepi postulañmuafuy che kangelu che ngengefule ti mapu meu kam kakelu che niefule título ñi usayafiel ta ko?

May, pepi postulañmuafuy.

Kafey müley ñi presentangeal kiñe autorización ñi usañmangeal ti ngen mapu ñi mapu, kiñe contrato de arriendo meu femngeafuy tüfa kam kake documento formal mu, feyta mu ti ngengenlu feipiafuy ñi elufiel ti kangelu che ñi usañmayaeteu tañi mapu, kam tüfa mu feipiai ñi tunten mapungen ka tunten ko ñi pepi entuñmangeal.

Kafey ti postulamekeñmolu ngen mapu ngenole, mülei ñi presentayael kiñe certificado de goce pingekelu, tüfa entungeafuy CONADI meu.

# ¿Cheu entuafun tañi kulliñmayal ayüfuli tañi utrukoal tañi mapu ka ñi neykümafiel ti ngülumkülechi ko (ellkawkülechi ko)?

## ¿Chumngechi postulañmuafun tüfachi concurso tripakelu tüfachi Comisión Nacional de Riego meu?

**1 Ngüneduamafiel ti calendario de concursos.**  
Ngüneduamafiel ti calendario de concursos en [www.cnr.gob.cl](http://www.cnr.gob.cl).

**2 Postulangekey.**  
Kiñe consultor üytuetu tati CNR müley ñi presentañmayafiel ti proyecto tati tukukafe (nganfe) kam ti Organización.

**3 Chumüll elungeafuy che ti bonificación.**  
Dullingele ti proyecto, elungeafuy ti che kiñe Certificado de Bonificación pingekelu.

**4 Chumngechi deumangeafuy ti küdau.**  
Kiñe consultor kam constructor müley ñi deumalelafiel ti küdau tati tukukafe (nganfe) kam tati organización.

**5 Ñi lloungéal ti küdau.**  
Kiñe inspector Fiscal ngüneduamay ñi chumlen ti küdau fey wula wulafuy kiñe Acta de Recepción Final.

**6 Chumngechi ñi kullingekeñ ti bono.**  
Deu kom küme lloungéle ti küdau, kullingeay ti bono kiñe orden de pago mu tati Tesorería meu.

## Ngüneduamniengeael chi dungu tati Concursos a Bonificación de Proyectos de Riego y Drenaje

- Loncontukunieaimy tati bonificación kelluafeymu kiñe 90% ñi tunte falin ti küdau kafey ti concurso por región deumangekey ka temática (tecnificación, küdau ñi amulngeael ti ngülumkülechi ko (ellkawkülechi ko), pichiken tukuñmukelu, kiñeke lof ka kakelu kafey).
- Kafey ngoymanentukilnge tati küdaumapukelu müley ñi kelluntukual kiñe 10% restante meu plata mu, falinke wechakelu meu kam küdau meu, welu tüfa wünelu meu müley ñi wirintukukungeael ti presupuesto meu.
- Rume falin dungu, nienole plata tañi deumangeam ti küdau, kulliñmangeafuy ti küdau tati Crédito de Riego y Drenaje "BancoEstado - Siembra por Chile" ka tati Crédito de Enlace INDAP meu tripakelu.

# Kellu-kulliñmangen ti proyecto tati Crédito de Riego y Drenaje -Banco Estado- meu pingekelu

## Ñi chumlen ti crédito



- Tati crédito ñi wulkeel ti BancoEstado kelluntukukulliñmayafeimu hasta kiñe 100% tati certificado de bonificación (hasta kiñe 100% ñi wulkeel ti subsidio del Estado).
- Elungeafuimi hasta 24 küyen tami kulliñmayafiel ti crédito.
- Tami doi kimtukuafiel tachi dungu mütrümafui al 800 000 144 kam amuafuimi tati doi püllelechi sucursal del BancoEstado.

## Chumngechi ñi pedingeken ti Crédito

### 1. Bono Riego.

Kiñe Equipo técnico üytukunueteu ti CNR ngüneduamkefi ti proyecto de riego, kûmelu trokingele elungeafuy ti Certificado de Bonificación.

### 2. Crédito BancoEstado.

Ti küdawmapufe deu nieñmule ti Certificado de Bonificación pingekelu amuay ti BancoEstado meu, fey dentro de la evaluación de crédito, tunten plata ñi elungen ti subsidio estatal tûfa ti küdaumapukelu ñi nieñmuel chi plata trokingeay.

### 3. Welu-elungetuael ti bono.

Deu kûmelu trokingele ti küdaumapufe müley ñi welu-üytuaefiel ti BancoEstado tañi ngengetuael ti bono meu kiñe endoso electrónico meu pingekelu, fey wula elungeay ti plata.

### 4. Kiñe Acta ñi lloungeam ti küdau.

Deule ti küdau ka nieñmule ti Acta ñi lloungeam ti küdau, ti CNR notifikakefy tati Tesorería General de la República ñi kulliafiel ti subsidio estatal tati beneficiario, tati BancoEstado.

### 5. Chumüll ñi kullingeken ti Crédito.

Ti BancoEstado lloufile ti plata fey wula kullingeky ti crédito tati cliente.

# Kellu-kulliñmangen ti proyecto tati crédito wulkelu INDAP meu

## Alün tripantu ñi wulngekeel chi crédito tañi kulliñmangeam Ti Crédito largo plazo enlace de obras riego y drenaje - INDAP



INDAP wulkey tüfachi crédito tañi pichi kulliñmangeal kiñe trokiñ müten tati obra de riego y/o drenaje deu entukunulu ti certificado de bonificación de riego y drenaje wulkelu tati Ley 18.450 (Ley de Riego).

### Chem müley ñi nieñmual



- Certificau meu müley ñi kimngeam cliente de INDAP ngen.
- Müley ñi nienoa doy epu crédito de largo plazo pingekelu INDAP meu.
- Ngelay ñi atrasauküleal INDAP meu.
- Müley ñi nieñmuael itrokom tañi ped ingeel ka contratayeal seguro müchay mülefule ñi femal.
- Müley ñi nieael certificado de riego y/o drenaje wulkelu ti Ley N°18.450, tüfa müley ñi endosakunungeal INDAP meu.





Comisión Nacional de Riego

## Información de Contacto

**[www.cnr.gob.cl](http://www.cnr.gob.cl)**

Teléfono: 45 221 4343

Vicuña Mackenna #41,

Temuco, Región de la Araucanía

Teléfono: (56-2)24257990

Avenida Libertador Bernardo O´Higgins

Nº1449, Torre I, Piso 4

Nivel Central - Santiago

